



JOURNEE PORTE OUVERTE

Licence « Sciences de
l'Homme, anthropologie,
ethnologie »

L'anthropologie à l'Université Paris Nanterre

Le département d'Anthropologie de l'Université Paris Nanterre regroupe les enseignements d'**Ethnologie**, de **Préhistoire**, et d'**Ethnomusicologie**.
Internationalement reconnu, sa réputation s'adosse à :

- Une **orientation pluridisciplinaire** où l'Homme est envisagé à travers **la diversité de ses productions culturelles, actuelles** dans une perspective ethnologique, **mais aussi passées, grâce à la préhistoire.**
- **L'ethnomusicologie**, ajoute les compétences autour de l'anthropologie du sensible.
- Un **programme d'enseignement** cohérent et **extrêmement complet**

Apprendre à traiter de nombreuses problématiques sur les cultures humaines dans un monde global

Anthropologie de la nature

Peuples autochtones

Anthropologie linguistique

Nature et environnement

Anthropologie économique

Dons et marchandises
L'économie morale

Anthropologie de la parenté et du genre

Individu, personne et genre

Les débats sur la parenté

La parenté, solidaire ou exploitative ?

Anthropologie politique

Peuples et état
Gouvernance et souveraineté
Factions, luttes, domination

Anthropologie du religieux

Sacrifice, rites climatiques

Le pouvoir et le sacré

Les défunts en contextes migratoires

Anthropologie des migrations

Migrations et mobilités

Anthropologie urbaine

Utopies urbaines

Corps, sensible, émotions

Anthropologie de la danse

Anthropologie des mondes sonores

Anthropologie du patrimoine

Mémoire et musées

Origines et évolution des sociétés ... (l'art, l'agriculture, technologies, organisations socio-économiques, inégalités, ontologies, etc.)

Préhistoire

Comprendre le passé
pour situer les
problèmes actuels

Un métier : Anthropologue/Ethnologue

1- Conduire des enquêtes de terrain

(enquête orale, observation, inventaire, collectes d'objets et d'archives privées)

2- Participer à la conduite de projets de patrimonialisation ou de médiation culturelle

3- Collecter des informations et documents scientifiques

4 - Rédiger des comptes-rendus, articles...



Claude Lévi-Strauss
Tristes Tropiques
La pensée sauvage



Vanessa Manceron
Anthropologie de la nature
Les Veilleurs du vivant



Roberte Hamayon
Chamanisme de Mongolie et de Sibérie
Jouer : une étude anthropologique

Un métier : Anthropologue/Ethnologue

De nombreux débouchés

- **Recherche et enseignement**

- Enseignant·e-chercheur·se à l'université
- Chercheur·se / ingénieur·e de recherche (*CNRS, IRD, universités, organismes de recherche*)

- **Patrimoine, institutions culturelles**

- Métiers du patrimoine (musées, archives, conservation)
- Responsable de collections, attaché·e de conservation
- Archiviste – documentaliste
- Concours du patrimoine (*SRA, musées, collectivités, État*)
- Archéologie préventive (publique ou privée)

- **Fonction publique et administrations**

- Concours de la fonction publique d'État et territoriale
- Ingénieur·e territorial·e, ministères (*Culture, Affaires sociales, etc.*)
- Attaché·e territorial·e dans le domaine culturel (*DRAC, collectivités locales*)

- **Médiation, production et action culturelle**

- Chargé·e de médiation culturelle
- Chargé·e de production, de diffusion ou de communication culturelle
- Programmateur·rice (festivals, salles de spectacle, événements)

- **Projets, développement et action internationale**

- Chargé·e de projets (*associations, ONG, institutions*)
- Consultant·e en développement et aide humanitaire (*ONG, organisations internationales*)

- **Métiers de l'information, des médias et de l'édition**

- Journaliste, documentariste
- Métiers du livre et de l'édition

Sur les terrains de l'anthropologie

Philippe Descola, Relations Nature-
culture chez les Ashuars, Amazonie



Les terrains de l'anthropologie, ici et ailleurs



**Terrain au CERN
(Organisation
Européenne pour la
Recherche Nucléaire) et
ses alentours**

[Giulia Gaddi](#)
Suisse, 2023



**Médiumnisme spiritualiste
anglais (dispositifs
d'apprentissage)**

[Laure Montarry](#)
Royaume-Uni, 2017-2020



**Paysages et modalités
d'habitation en Géorgie
occidentale**

[Gwendoline Lemaitre](#)
Géorgie, 2021-2022

**Plurivocalité des vestiges et conceptions
des « lieux sacrés » des Mayas Q'eqchi'
du Petén (Guatemala)**

[Romain Denimal Labeguerie](#)
Guatemala, 2021



Quelques terrains ici et ailleurs



**Une année solaire dans des fermes biodynamiques
commingeoises**

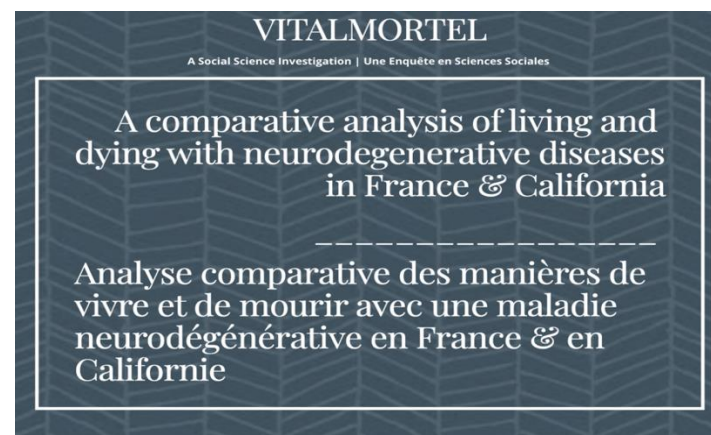
[Bertrande Galfré](#)

France, 2019

Les projets de recherche en anthropologie

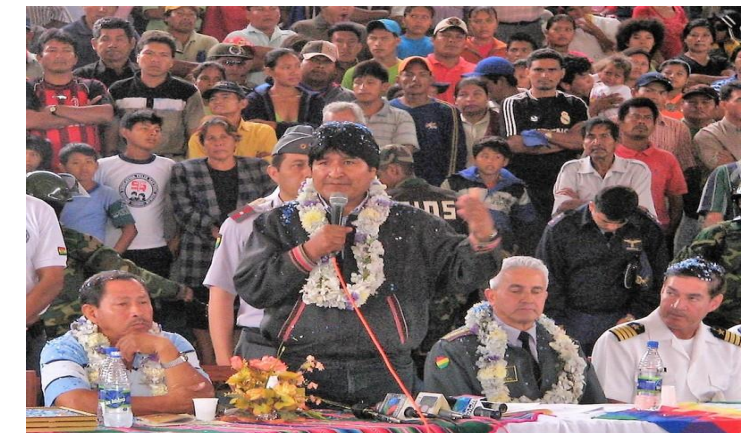


**Judiciariser la nature.
Animaux et environnement
au tribunal (RuInat)**



Vitalmortel

**Le mourant et son milieu : analyse
comparative des manières de vivre et de
mourir avec des maladies
neurodégénératives en France et
Californie**



**Apocamo 2- Anthropologie
politique contemporaine en
Amazonie occidentale**



Cross-Disciplinary and multicultural perspectives on Musical Rhythm

En partenariat avec les équipes de New York University, analyse d'une sélection d'enregistrements sonores de musiques traditionnelles du fonds d'archives sonores du CNRS-Musée de l'Homme.

Le métier d'archéologue

Grâce à la fouille....



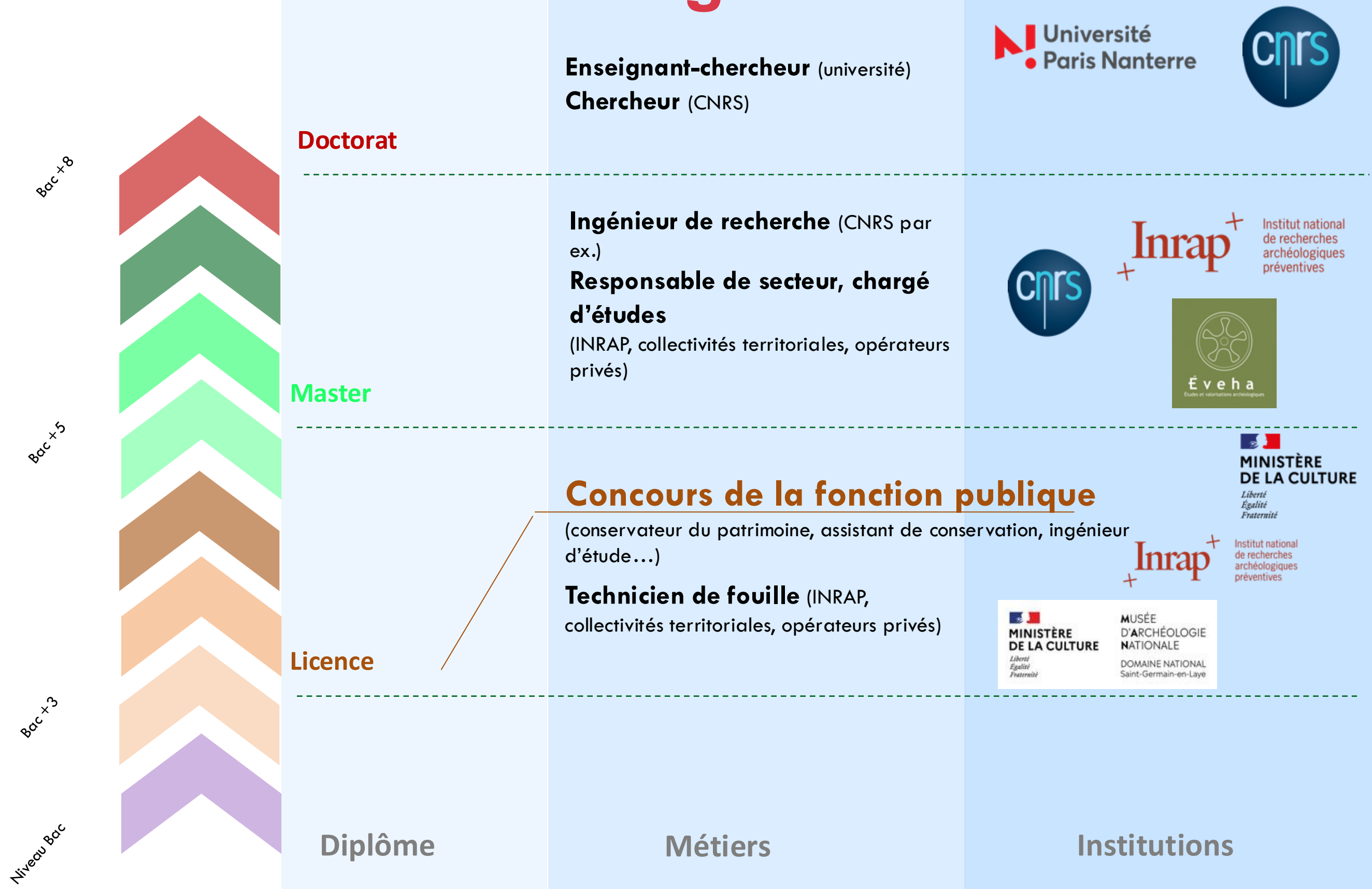
....il étudie les
civilisations du passé...



... par un travail sur les productions matérielles.



Le métier d'archéologue : débouchés



Le département d'anthropologie

Composé principalement d'enseignants-chercheurs membres du LESC, [le Département d'anthropologie](#) de l'université Paris Nanterre propose une formation de licence déployée sur trois ans, de la L1 à la L3, et quatre parcours de master en deux ans.

Pluridisciplinaire et ouverte sur le champ des sciences humaines, la Licence « Sciences de l'Homme, Anthropologie, Ethnologie » offre une spécialisation progressive en ethnologie, préhistoire, ainsi qu'en ethnomusicologie et anthropologie de la danse.

Au niveau du master, quatre parcours en « Anthropologie » sont proposés : « [Ethnologie générale](#) », « [Préhistoire](#) », « [Anthropologie, philosophie, éthologie](#) », « [Ethnomusicologie et anthropologie de la danse](#) ». Les masters peuvent ouvrir sur un doctorat dans différentes disciplines.

La Licence SHAE : Sciences de l'Homme, anthropologie, ethnologie

A Cours de Licence : 4 parcours et 1 double licence

- Ethnologie générale
 - Ethnomusicologie et anthropologie de la danse
 - Préhistoire
 - Pratique musicale et ethnomusicologie (avec le Conservatoire de Rueil-Malmaison)
-
- Double Licence mention Histoire de l'art et archéologie - mention Sciences de l'Homme, Anthropologie Ethnologie

Le cursus de Licence SHAE

B La L1

508 h

- Enseignements fondamentaux
- Enseignements complémentaires
- Enseignements linguistiques, transversaux et outils

B La L2

506 h

- Enseignements fondamentaux
- Enseignements complémentaires
- Enseignements linguistiques, transversaux et outils

B La L3

468 h

- Enseignements fondamentaux
- Enseignements complémentaires
- Enseignements linguistiques, transversaux et outils

➤ **Enquête de terrain annualisée**

➤ **Stage (conseillé)**

+ ERASMUS :

<https://dep-anthropologie.parisnanterre.fr/scolarite/erasmus>

Un terrain de L3 en anthropologie

- Enquête sur la réouverture de la BnF Richelieu, quel attachement au patrimoine ?



Le terrain, un travail d'équipe

Rejoindre un chantier archéologique avec l'université

On peut valider un stage de L2 ou L3 avec du terrain pendant l'été ou des stages en laboratoire



Des compétences multiples

- Participer à la vie en communauté
- Gestion d'une équipe de fouille
- rigueur sur le terrain
- communication avec ses collègues